



Torres de Barcelona Conjunto

Un
proyecto
que inspira
vida



TRAZOS Y PROYECTOS
constructora

En el corazón
de **Supía**
Caldas


**Ubicación
Privilegiada**



Alta valorización

¡Todo a tu alcance!
A pasos del parque
principal, supermercados,
restaurantes, coliseo
deportivo y colegio.



Un
proyecto
para ser
felices



Un
proyecto
para
crecer



Piscina



Juegos
infantiles



Portería



Cancha
múltiple



Salón
social



Área de
Gimnasio



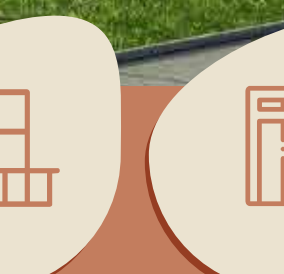
Parqueaderos
comunes



Zonas
verdes



Hermosa
vista



Ascensor



Torres de Barcelona

Conjunto



Ubicación Privilegiada

Clic aquí para ver la ubicación

Cra. septima via principal



**¿Y si las
vacaciones
fueran todos
los días?**



LA VIDA QUE SOÑASTE

**Disfruta cada
segundo en familia**





Tus hijos crecen
seguros, libres
y felices



Aquí juntos
nos hacemos
más fuertes



Torres de
Barcelona
Conjunto



**Acceso cómodo
y seguro**



**El corazón de tu hogar
para compartir
momentos únicos**



Diseñado para
enamorarte
cada día

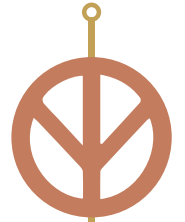




Tipo 1



**Apartamentos
3 habitaciones**



Área construida
75,5m²



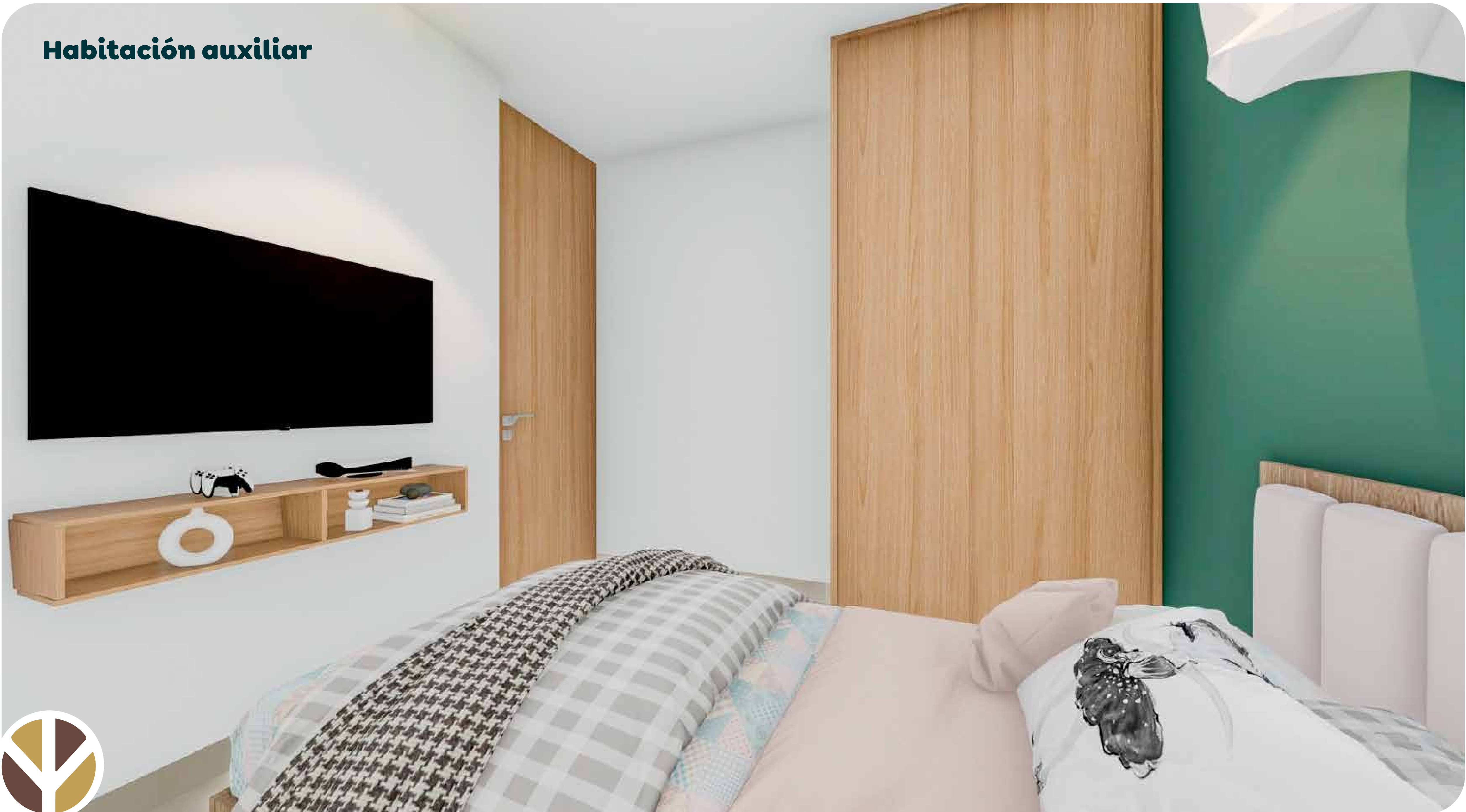
Área privada
68,1m²



Planta de entrega



Habitación auxiliar



Tipo 2



**Apartamentos
2 habitaciones**



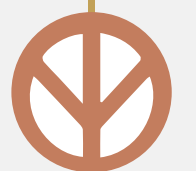
Área construida

60,2m²



Área privada

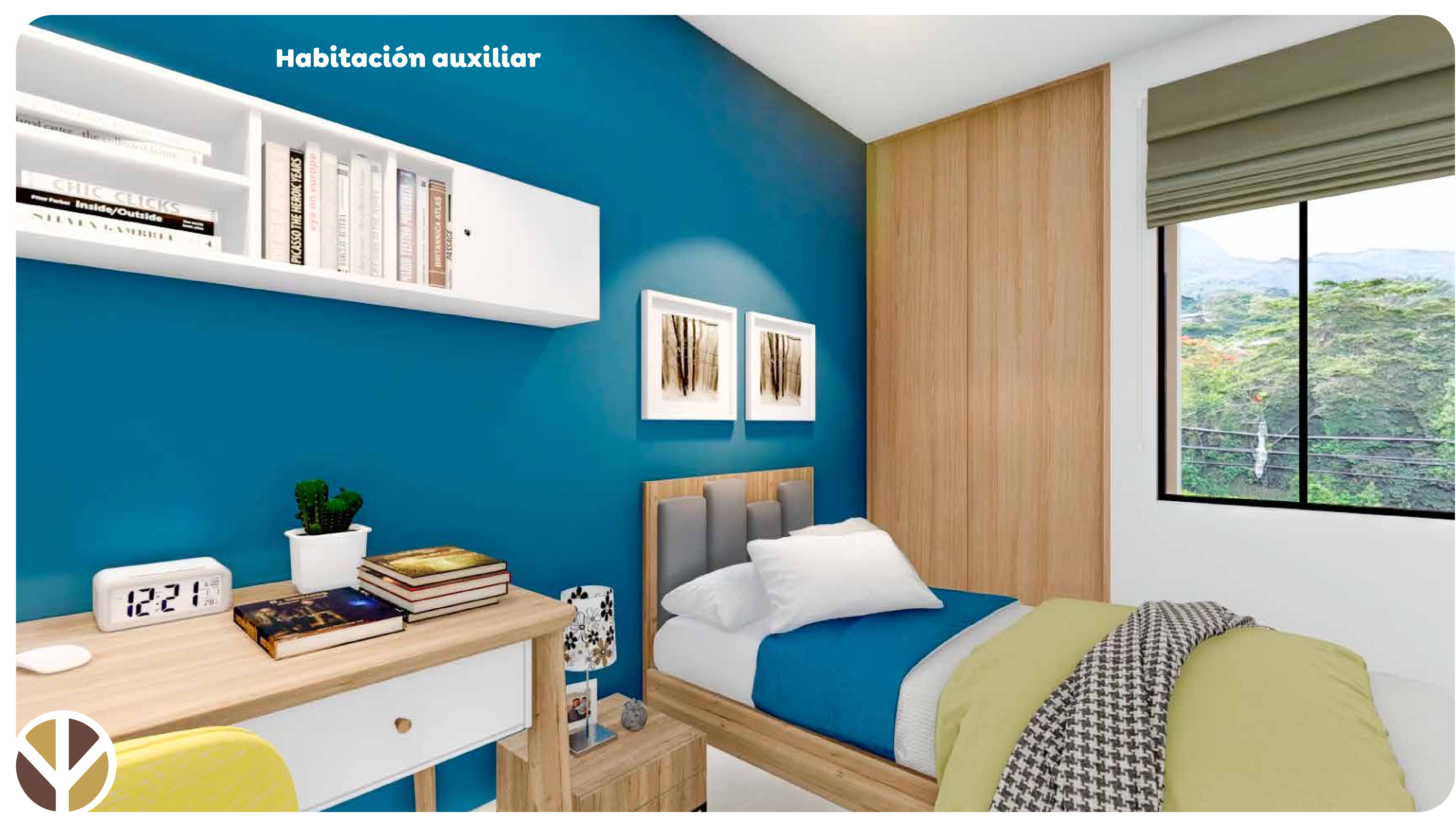
53,5m²



Planta de entrega



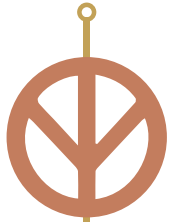
Habitación auxiliar



Tipo 3



**Apartamentos
2 Habitaciones**



Área construida
55,8m²



Área privada
49,7m²



Planta de entrega



Planta General torre A

Vista montaña

Vista montaña



Vista municipio

Vista municipio



Vista al municipio

Via principal

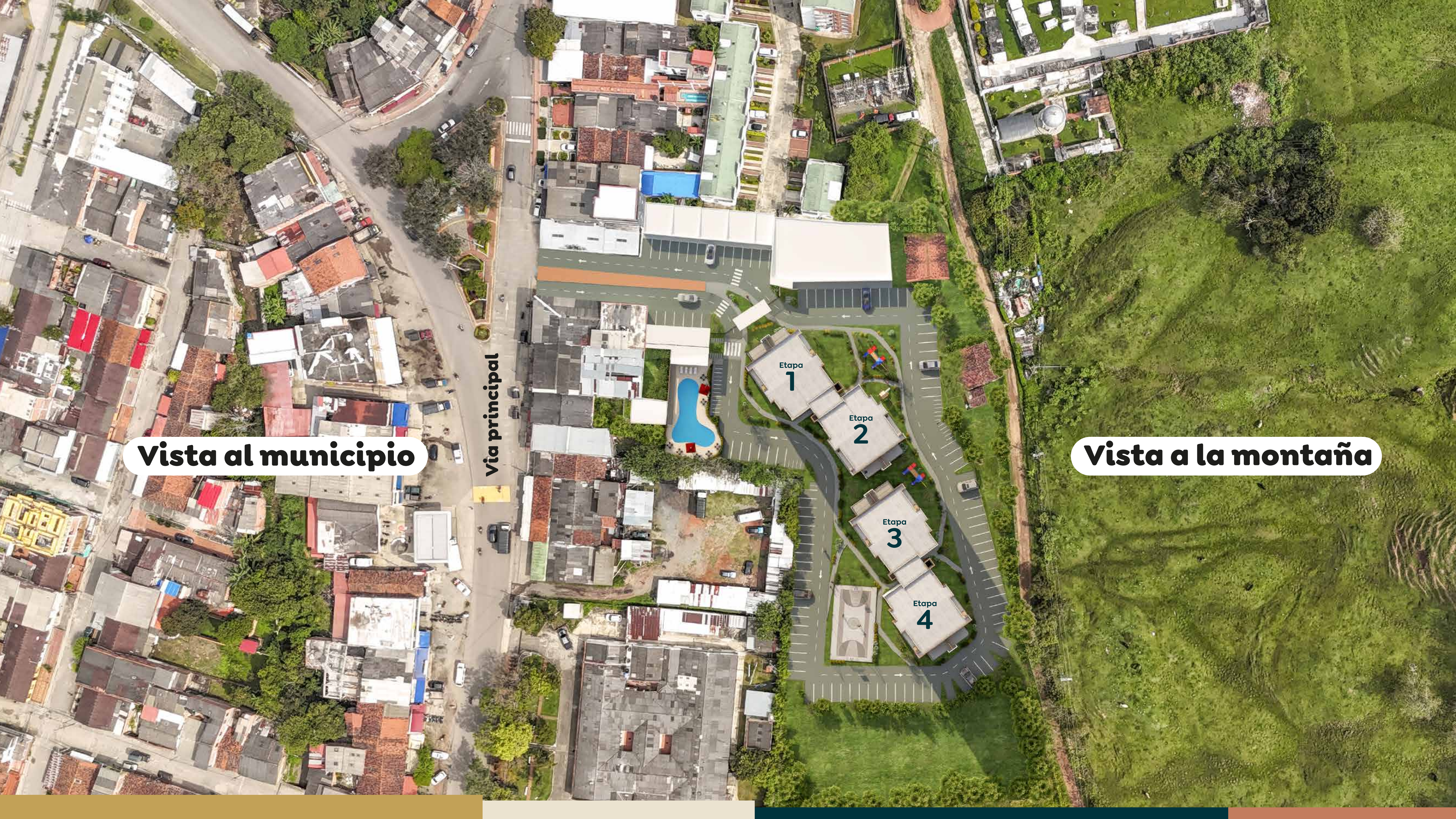
Etapa
1

Etapa
2

Etapa
3

Etapa
4

Vista a la montaña









**Sala de ventas Cra. 7 calle 28
sector parque de la yee Supía - Caldas**

ventastrazosyproyectos@gmail.com

314 831 3588 - 314 881 7281 - 313 670 3954

trazosyproyectosconstructora.com

  trazosyproyectos



TRAZOS Y PROYECTOS
constructora

La información aquí contenida es de tipo comercial e ilustrativa, puede ser modificada por razones de orden comercial o técnico, tiene elementos de ambientación y estética que se utilizan con el fin de tener una mejor ilustración, el mobiliario no se encuentra incluido en nuestra oferta comercial.

